



1/2

En tant que parent, mon objectif principal est d'accompagner au mieux mon enfant dans sa scolarité. Mon implication favorisera sa réussite scolaire.

De quoi parle-t-on quand on évoque l'utilisation d'outils numériques ? Qu'est-ce que l'utilisation d'outils numériques implique ?



## 1 Je comprends l'utilisation des outils numériques de l'école

Rendez-vous à la fiche 1 - "Les mots du numérique" et aux vidéos 12 et 13 - "Les bases de l'ENT"

## 2 Je découvre les outils numériques proposés par l'école de mon enfant

Rendez-vous à la fiche 5 et la vidéo 20 - "Je trouve de l'aide dans l'école"



## 3 Je peux me former au numérique et on peut m'accompagner

Rendez-vous à la fiche 6 et la vidéo 21 - "Je trouve de l'aide en dehors de l'école"



## 4 J'encadre l'utilisation de la tablette à la maison

Rendez-vous à la fiche 7 et la vidéo 15 - "Utiliser le numérique en toute sécurité" ; la fiche 9 - "Le numérique selon mon contexte familial" et la vidéo 17 - "Le numérique pour tous dans la famille"





## 5 Je prévois l'organisation du travail à la maison

Rendez-vous à la fiche 8 et la vidéo 16 - "Utiliser le numérique à la maison"; la fiche 10 - "10 astuces pour aider mon enfant à faire ses devoirs" et la vidéo 17 - "5 astuces pour aider mon enfant à faire ses devoirs"

## 6 Je suis les résultats scolaires de mon enfant

Rendez-vous à la fiche 10 - "10 astuces pour aider mon enfant à faire ses devoirs"; la vidéo 17 - "5 astuces pour aider mon enfant à faire ses devoirs"; la fiche 3 - "Je parle avec l'école" et la vidéo 19 - "Le numérique à l'école, à quoi ça sert pour les parents?"



## 7 Je n'hésite pas à contacter l'enseignant de mon enfant en cas de besoin

Rendez-vous à la fiche 3 - "Je parle avec l'école"; la vidéo 19 - "Le numérique à l'école, à quoi ça sert pour les parents?"; la fiche 11 - "Mon enfant garde un lien avec l'école"; et la vidéo 18 - "3 astuces pour aider mon enfant à garder un lien avec l'école"

## 8 Je trouve du temps pour participer à la vie de l'école

Rendez-vous à la fiche 4 et la vidéo 21 - "Je participe à la vie de l'école"





3

## Comment trouver ma place à l'école grâce au numérique : Je parle avec l'école

1/2

Lorsque je prends le temps d'échanger des informations et de communiquer avec les enseignants à propos de mon enfant, je peux mieux suivre son parcours scolaire et je participe à sa réussite.

Mais comment, quand et pourquoi communiquer ?

### COMMENT ?



1 Je peux bien sûr utiliser le cahier de liaison **OU** téléphoner à l'école

2 Sinon, je peux aussi utiliser la messagerie prévue par l'école pour communiquer

S'il y en a une et que je peux m'en servir, elle me permet d'envoyer un message en toute confidentialité, à tout moment, mais aussi d'avoir un contact direct avec le directeur ou l'enseignant.



### QUAND ?



3 Avec le numérique, j'écris mes messages quand je veux, mais j'ai le droit à la déconnexion

Quand je reçois un message de l'enseignant de mon enfant, je ne suis pas obligé de le lire et d'y répondre immédiatement. De même, l'enseignant n'est pas obligé de répondre dès que je lui envoie un message.

### POURQUOI ?

4 Je voudrais avoir des nouvelles de la scolarité de mon enfant

Je demande à l'enseignant comment cela se passe en classe ou je demande un rendez-vous.





5

### Je suis en difficulté pour gérer les devoirs à la maison

Chaque soir c'est la crise à la maison pour les devoirs ?  
Je peux demander des pistes à l'enseignant pour améliorer la situation.

6

### Je suis perdu avec les outils numériques utilisés par l'école

Je peux demander à l'enseignant, au directeur ou à d'autres parents de me conseiller.



7

### J'ai besoin de communiquer des informations importantes concernant mon enfant (un problème de santé, une séparation...)

J'avertis son enseignant, la messagerie numérique permet de communiquer avec lui sans que mon enfant ne puisse lire le mot.



8

### J'ai envie de consacrer du temps à l'école

Intervenir pour un atelier en classe, accompagner une sortie, aider à l'organisation de la fête de l'école... : je peux proposer mon idée à l'enseignant ou au directeur grâce à la messagerie de l'école.





4

## Comment trouver ma place à l'école grâce au numérique : Je participe à la vie de l'école

1/2

Même si je n'ai pas beaucoup de temps, participer à la vie de l'école, même juste un peu, c'est important et le numérique peut me simplifier l'accès à l'école. Grâce au site de l'école ou à l'ENT, je peux plus facilement suivre les actualités autour de l'école de mon enfant.

Mais que se passe-t-il dans et autour de l'école ? Je peux m'investir, que je sois parent élu, parent volontaire ou membre de l'association de parents d'élèves.

1

### Les animations organisées par les parents d'élèves

La fête de l'école, les ventes de gâteaux, etc. sont annoncées en avance sur le site de l'école ou l'ENT, plus de papier perdu par les enfants ou dans la pile de documents.



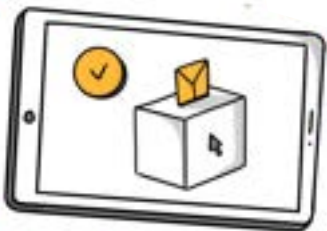
2

### Des sorties scolaires

Je peux facilement partager mes disponibilités avec l'enseignant de mon enfant ou le directeur de l'école. Par exemple, si j'ai mon agrément pour la piscine, je peux voir sur l'ENT ou le site de l'école, l'appel du directeur si une classe manque de parents agréés.







3

### Les parents élus

Si je souhaite faire le lien entre les parents et l'école, alors je peux me présenter en tant que parent élu. Aujourd'hui, ces élections peuvent avoir lieu via le numérique.

4

### L'association de parents d'élèves

Élu ou pas, je peux m'investir au niveau de l'association des parents d'élèves, par exemple en m'inscrivant sur les groupes de discussions en ligne (exemple : Signal).



5

### Des ateliers de parents

L'association de parents d'élèves de l'école peut organiser des ateliers dans lesquels je peux venir partager mes expériences autour du numérique avec d'autres parents.

## CONCLUSION

Prendre ma place en tant que parent d'élève, ça me permet de mieux comprendre ce que vit mon enfant. Ça me permet aussi de mieux comprendre comment fonctionne l'école et surtout mon enfant comprend que l'école, c'est important pour moi !