



Thème 1

S'ÉQUIPER  
ET COMMUNIQUER

Fiche parent n°1

# Comment se connecter au collège pour suivre la scolarité de mon enfant ?

Suivre la scolarité de mon enfant au collège reste encore indispensable pour qu'il reste investi. Aujourd'hui, cela passe le plus souvent par une connexion aux outils numériques du collège.

FOCUS

## Qu'est-ce que « l'outil numérique » du collège ?

Fiche n°9  
(mallette école parent)

Le vocabulaire  
du numérique

C'est l'expression générique utilisée dans cette fiche pour parler du **site Internet** (ou l'application associée) utilisé par les élèves, les enseignants, les parents et les professionnels de l'établissement. Il est **sécurisé**, respecte mes données personnelles et celles de mon enfant. Cet outil peut s'appeler **Espace** ou **Environnement Numérique de Travail (E.N.T)** et un nom spécifique lui est donné dans chaque département.

## Je me connecte à l'outil numérique du collège

Savoir utiliser l'outil numérique du collège est essentiel pour suivre la scolarité de mon enfant. En début d'année, le collège communique les informations à tous les parents pour se connecter. Je crée mon compte avec mon **identifiant** et mon **mot de passe**. Je les enregistre sur mon smartphone et mon ordinateur pour me connecter facilement.

Afin de faciliter la connexion, depuis le portail Scolarité Services, le compte unique ÉduConnect permet d'avoir accès à l'ensemble des services numériques de l'école au lycée avec un seul identifiant et mot de passe.

**ATTENTION** : mon enfant a aussi son propre compte avec son identifiant et son mot de passe. Comptes parent et enfant ne donnent pas accès aux mêmes informations, alors chacun son compte !

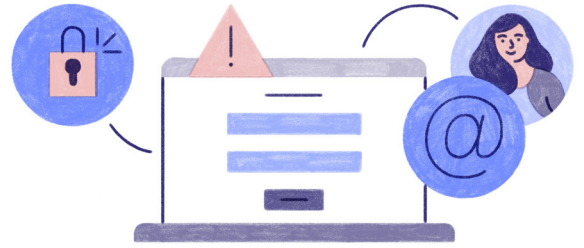
## FOCUS

Fiche n°2 thème 1  
(mallette collège parent)

Comment être accompagné pour suivre la scolarité de mon enfant au collège ?

## Je trouve des solutions aux problèmes de connexion

Identifiant, mot de passe perdus ?  
Je n'arrive pas à me connecter ?  
Pas de panique, des personnes sont là pour m'aider. L'équipe pédagogique du collège peut me conseiller.



## FOCUS

Fiche n°4 thème 1  
(mallette collège parent)

Comment faire les démarches administratives avec le collège grâce au numérique ?

## Je repère tous les services proposés par l'outil numérique du collège

Sur mon smartphone ou mon ordinateur, je peux consulter à n'importe quel moment les informations suivantes :

- **Voir l'emploi du temps** de mon enfant, ses devoirs, ses absences et retards, ses résultats scolaires (notes, compétences, bilans périodiques);
- **Envoyer et recevoir des informations** pour communiquer avec les professionnels du collège;
- **Réaliser les démarches administratives** comme les demandes de bourse, d'orientation, d'inscription, payer la cantine.



## Pour aller plus loin

↳ [Le portail Scolarité Services du ministère de l'Éducation nationale](#)

↳ [Qu'est-ce qu'un E.N.T ?](#)

## SYNTHÈSE

À l'arrivée de mon enfant au collège, je reçois un identifiant pour créer mon compte sur l'outil numérique. C'est une étape essentielle pour suivre le travail de mon enfant, communiquer et réaliser des démarches importantes avec le collège.

Je peux consulter les informations sur mon smartphone, c'est pratique et rapide... même si cela ne remplace pas les échanges en direct avec les professionnels du collège !